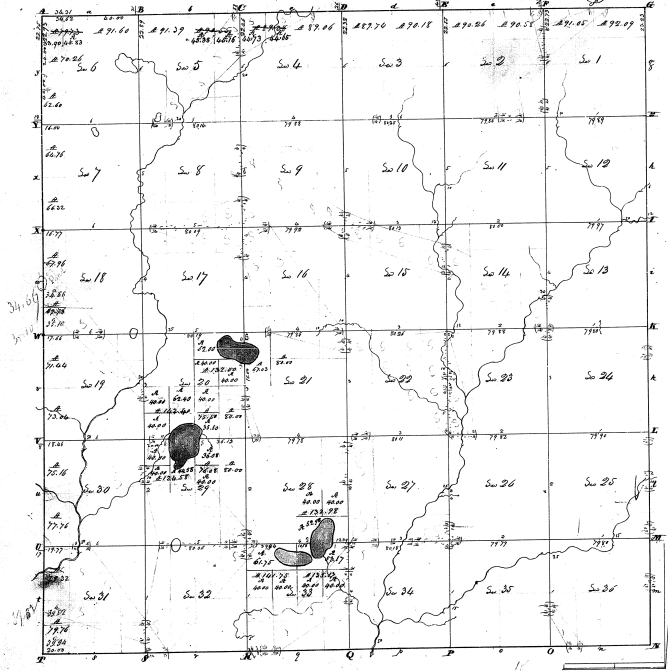


Township N. 1 north, Range N. 10 west (cont. Sec.)



Surveyed in April 1826, by Margaret Evans D. S.

639

N. 1 E 1	92	07	Ex 19	320
Sw	80	00	Sw	80
N. 2 E 1	91	05	Ex 19	71
Sw	320	00	Sw	75
N. 2 E 2	90	58	Ex 20	102
Sw	80	00	Sw	160
N. 3 E 1	89	24	Ex 5 E	80
Sw	80	00	Sw	75
N. 4 E 1	88	18	Sw	162
Sw	100	00	Ex 19	80
N. 5 E 1	87	10	Sw	80
Sw	80	00	Sw	67
N. 6 E 1	86	04	Sw	60
Sw	80	00	Sw	60
N. 7 E 1	85	08	Sw	60
Sw	80	00	Sw	60
N. 8 E 1	84	02	Sw	60
Sw	80	00	Sw	60
N. 9 E 1	83	05	Ex 25	320
Sw	80	00	Sw	102
N. 10 E 1	82	09	Sw	160
Sw	80	00	Sw	160
N. 11 E 1	81	03	Sw	160
Sw	80	00	Sw	160
N. 12 E 1	80	06	Sw	160
Sw	80	00	Sw	160
N. 13 E 1	79	10	Sw	160
Sw	80	00	Sw	160
N. 14 E 1	78	14	Sw	160
Sw	80	00	Sw	160
N. 15 E 1	77	18	Sw	160
Sw	80	00	Sw	160
N. 16 E 1	76	22	Sw	160
Sw	80	00	Sw	160
N. 17 E 1	75	26	Sw	160
Sw	80	00	Sw	160
N. 18 E 1	74	30	Sw	160
Sw	80	00	Sw	160
N. 19 E 1	73	34	Sw	160
Sw	80	00	Sw	160
N. 20 E 1	72	38	Sw	160
Sw	80	00	Sw	160
N. 21 E 1	71	42	Sw	160
Sw	80	00	Sw	160
N. 22 E 1	70	46	Sw	160
Sw	80	00	Sw	160
N. 23 E 1	69	50	Sw	160
Sw	80	00	Sw	160
N. 24 E 1	68	54	Sw	160
Sw	80	00	Sw	160
N. 25 E 1	67	58	Sw	160
Sw	80	00	Sw	160
N. 26 E 1	66	62	Sw	160
Sw	80	00	Sw	160
N. 27 E 1	65	66	Sw	160
Sw	80	00	Sw	160
N. 28 E 1	64	70	Sw	160
Sw	80	00	Sw	160
N. 29 E 1	63	74	Sw	160
Sw	80	00	Sw	160
N. 30 E 1	62	78	Sw	160
Sw	80	00	Sw	160
N. 31 E 1	61	82	Sw	160
Sw	80	00	Sw	160
N. 32 E 1	60	86	Sw	160
Sw	80	00	Sw	160
N. 33 E 1	59	90	Sw	160
Sw	80	00	Sw	160
N. 34 E 1	58	94	Sw	160
Sw	80	00	Sw	160
N. 35 E 1	57	98	Sw	160
Sw	80	00	Sw	160
N. 36 E 1	56	102	Sw	160
Sw	80	00	Sw	160
Total				11533 77
Total				23187 30
Total				11533 77
Total				23187 30

639

11533 77