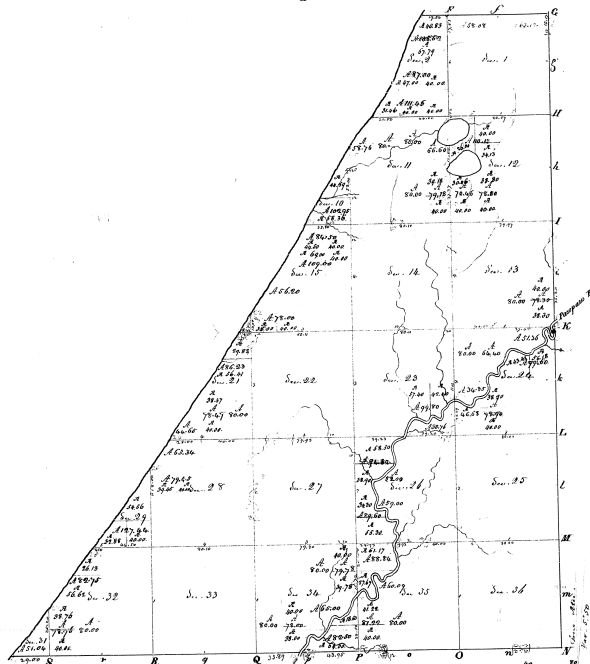


Township N. III south, Range N. VIII West, Mer. (Mic. Ter.)



Surveyed in March & April 1830 by *Wm. H. Burdett* S.S.

Scale of 1 inch = 40 rods.

Section 1		Section 2	
Bearings	Dist.	Bearings	Dist.
N. 75° E.	12.12	S. 27°	60
N. 75°	80	N. 75°	60
N. 75° W.	80.05	N. 75°	83.00
S. 75°	80	S. 75°	70.00
N. 75°	80	S. 75°	120
N. 75° E.	111.62	S. 75°	127.00
S. 75°	80	N. 75°	127.00
S. 75°	111.62	N. 75°	127.00
S. 75°	103.95	N. 75°	82.70
N. 75°	66.60	N. 75°	80
N. 75°	80	N. 75°	78.50
N. 75°	80	N. 75°	60
S. 75°	58.76	N. 75°	79.75
S. 75°	79.75	N. 75°	50
N. 75°	80	N. 75°	65.00
N. 75°	180	N. 75°	80.00
N. 75°	320	N. 75°	78.00
N. 75°	110.03	N. 75°	80
N. 75°	78.50	N. 75°	320
N. 75°	70.05	N. 75°	88.50
N. 75°	82.0	N. 75°	60.00
N. 75°	78.00	N. 75°	80
N. 75°	80	N. 75°	81.22
N. 75°	160	N. 75°	600
N. 75°	600	N. 75°	100.00
N. 75°	84.50	N. 75°	100.00
N. 75°	109.00	N. 75°	160
N. 75°	160	N. 75°	80.00
N. 75°	78.00	N. 75°	78.00
N. 75°	54.00	N. 75°	54.00
N. 75°	58.00	N. 75°	80
N. 75°	78.47	N. 75°	600
N. 75°	600	N. 75°	320
N. 75°	89.80	N. 75°	89.80
N. 75°	50.75	N. 75°	87.50
N. 75°	79.00	N. 75°	80
N. 75°	160	N. 75°	160
N. 75°	78.50	N. 75°	160
N. 75°	34.85	N. 75°	640
N. 75°	320	N. 75°	38.00
N. 75°	91.00	N. 75°	89.00
N. 75°	89.00	N. 75°	89.00
N. 75°	700.00	N. 75°	700.00