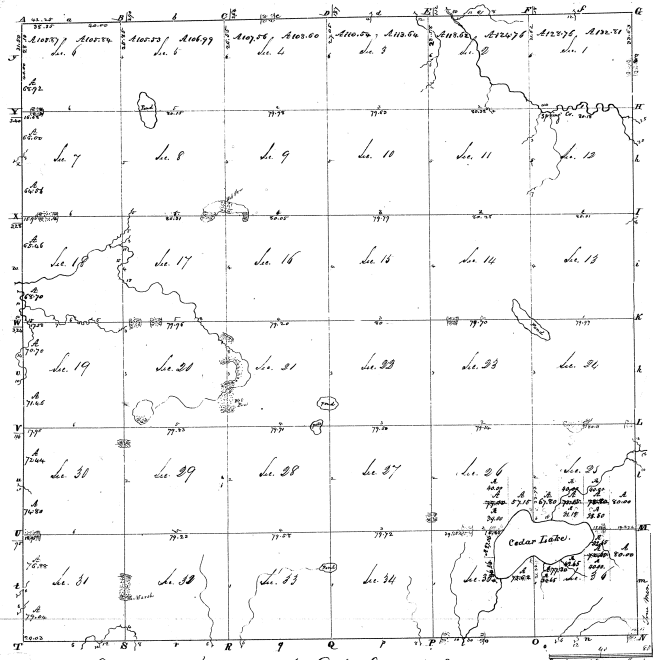


Township N^o IV South, Range N^o XVII West, Mo. (Mc. Tex.)



Surveyed in April 1830- by E. A. Lyle, L. S.

Collected by A. S. Beck

1-11

150

Acreage		Acres	
NE 1	122.21	SW 27	600
NE 2	122.21	SW 28	600
SE 1	518	SW 29	640
NE 3	126.28	SW 30	320
NE 4	118.22	SW 31	50
SE 2	320	SW 32	72.44
NE 5	112.24	SW 33	50
NE 6	110.22	SW 34	74.20
SE 3	320	SW 35	320
NE 7	108.20	SW 36	30
NE 8	102.28	SW 37	25.88
SE 4	220	SW 38	50
NE 9	108.22	SW 39	79.04
NE 10	102.23	SW 40	640
SE 5	320	SW 41	33
NE 11	102.27	SW 42	73.62
SE 6	100	SW 43	100
NE 12	102.27	SW 44	320
SE 7	50	SW 45	50
NE 13	87.22	SW 46	20
SE 8	320	SW 47	72.62
NE 14	50	SW 48	27.30
SE 9	86.00	SW 49	320
NE 15	50	SW 50	15.28
SE 10	60.26	SW 51	12.94
NE 16	600	SW 52	3270.33
NE 17	600		
NE 18	600		
NE 19	600		
NE 20	600		
NE 21	600		
NE 22	600		
NE 23	600		
NE 24	600		
NE 25	600		
NE 26	600		
NE 27	600		
NE 28	600		
NE 29	600		
NE 30	600		
NE 31	600		
NE 32	600		
NE 33	600		
NE 34	600		
NE 35	600		
NE 36	600		
NE 37	600		
NE 38	600		
NE 39	600		
NE 40	600		
NE 41	600		
NE 42	600		
NE 43	600		
NE 44	600		
NE 45	600		
NE 46	600		
NE 47	600		
NE 48	600		
NE 49	600		
NE 50	600		
NE 51	600		
NE 52	600		
NE 53	600		
NE 54	600		
NE 55	600		
NE 56	600		
NE 57	600		
NE 58	600		
NE 59	600		
NE 60	600		
NE 61	600		
NE 62	600		
NE 63	600		
NE 64	600		
NE 65	600		
NE 66	600		
NE 67	600		
NE 68	600		
NE 69	600		
NE 70	600		
NE 71	600		
NE 72	600		
NE 73	600		
NE 74	600		
NE 75	600		
NE 76	600		
NE 77	600		
NE 78	600		
NE 79	600		
NE 80	600		
NE 81	600		
NE 82	600		
NE 83	600		
NE 84	600		
NE 85	600		
NE 86	600		
NE 87	600		
NE 88	600		
NE 89	600		
NE 90	600		
NE 91	600		
NE 92	600		
NE 93	600		
NE 94	600		
NE 95	600		
NE 96	600		
NE 97	600		
NE 98	600		
NE 99	600		
NE 100	600		