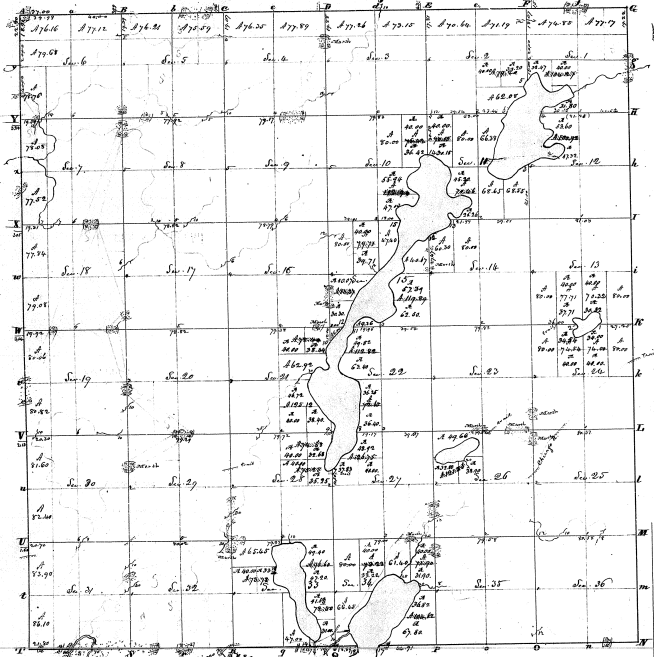


Township N. II south, Range N. VII west Mer. (Mc. Per.)



County

Surveyed in March & April 1886 by Messrs Burdick & L.

Edward L. Burdick

Section	Area	Section	Area
S. 1	36.00	S. 17	36.00
S. 2	36.00	S. 18	36.00
S. 3	36.00	S. 19	36.00
S. 4	36.00	S. 20	36.00
S. 5	36.00	S. 21	36.00
S. 6	36.00	S. 22	36.00
S. 7	36.00	S. 23	36.00
S. 8	36.00	S. 24	36.00
S. 9	36.00	S. 25	36.00
S. 10	36.00	S. 26	36.00
S. 11	36.00	S. 27	36.00
S. 12	36.00	S. 28	36.00
S. 13	36.00	S. 29	36.00
S. 14	36.00	S. 30	36.00
S. 15	36.00	S. 31	36.00
S. 16	36.00	S. 32	36.00
S. 17	36.00	S. 33	36.00
S. 18	36.00	S. 34	36.00
S. 19	36.00	S. 35	36.00
S. 20	36.00	S. 36	36.00
S. 21	36.00		
S. 22	36.00		
S. 23	36.00		
S. 24	36.00		
S. 25	36.00		
S. 26	36.00		
S. 27	36.00		
S. 28	36.00		
S. 29	36.00		
S. 30	36.00		
S. 31	36.00		
S. 32	36.00		
S. 33	36.00		
S. 34	36.00		
S. 35	36.00		
S. 36	36.00		

4-16

Approved by the State Surveyor