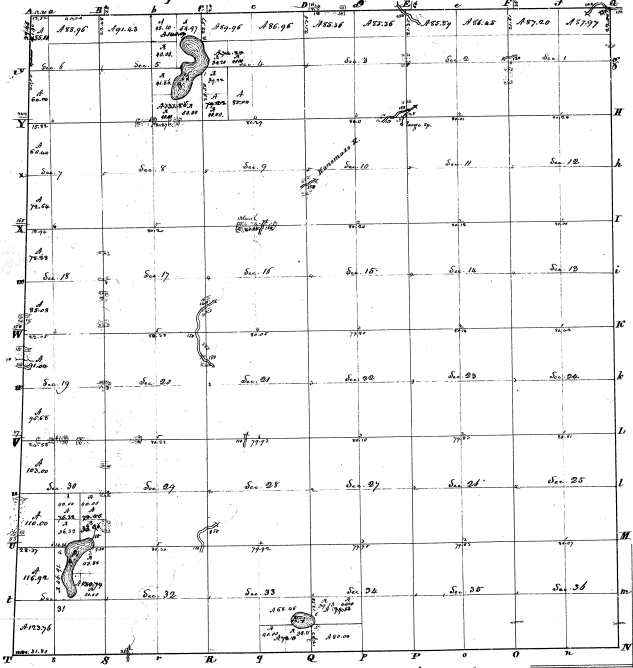


Township N. III south, Range N. IV West Mer. (Mic. Ter.)



compt
1895

Surveyed in October 1895 - by Lewis Ayer Esq.

3-27

S. of Sta.	Cont. of Sta.	S. of Sta.	Cont. of Sta.
SE 1/4 1	87 77	20 00	600
SE 1/4 2	50	23	600
SE 1/4 3	57 20	26	600
SE 1/4 4	50	25	600
SE 1/4 5	38 0	26	600
SE 1/4 6	56 0.5	27	600
SE 1/4 7	50	28	600
SE 1/4 8	85	29	600
SE 1/4 9	50	30	600
SE 1/4 10	32 20	31	100
SE 1/4 11	39	32	20
SE 1/4 12	35 3	32 1/2	58
SE 1/4 13	83	36	20
SE 1/4 14	50	37	20
SE 1/4 15	55 26	37 1/2	110
SE 1/4 16	50	38 1/2	150
SE 1/4 17	38 20	39	110 7/8
SE 1/4 18	38 20	38	160
SE 1/4 19	50	38 1/2	183 1/2
SE 1/4 20	50	39	160
SE 1/4 21	89 96	39 1/2	600
SE 1/4 22	74 20	39 1/2	300
SE 1/4 23	160	40	160
SE 1/4 24	50	40 1/2	68 1/2
SE 1/4 25	79	41 1/2	300
SE 1/4 26	140 7/8	42 1/2	300
SE 1/4 27	50	43	160
SE 1/4 28	80	43 1/2	79 1/2
SE 1/4 29	131 85	44	50
SE 1/4 30	160	44 1/2	600
SE 1/4 31	50	45	26 600
SE 1/4 32	55	45 1/2	200 1/2
SE 1/4 33	100	46	120 1/2
SE 1/4 34	60	46 1/2	110 1/2
SE 1/4 35	200	47	00
SE 1/4 36	56 00	48	00
SE 1/4 37	79 60	49	60
SE 1/4 38	840	50	840
SE 1/4 39	10	51	00
SE 1/4 40	11	52	00
SE 1/4 41	10	53	00
SE 1/4 42	18	54	00
SE 1/4 43	15	55	00
SE 1/4 44	18	56	00
SE 1/4 45	19	57	00
SE 1/4 46	28 1/2	58	00
SE 1/4 47	28 1/2	59	00
SE 1/4 48	22 1/2	60	00
SE 1/4 49	91 00	61	00
SE 1/4 50	26 68	62	00
SE 1/4 51	60	63	00
SE 1/4 52	64	64	00
SE 1/4 53	22 70 61	65	00

3-27