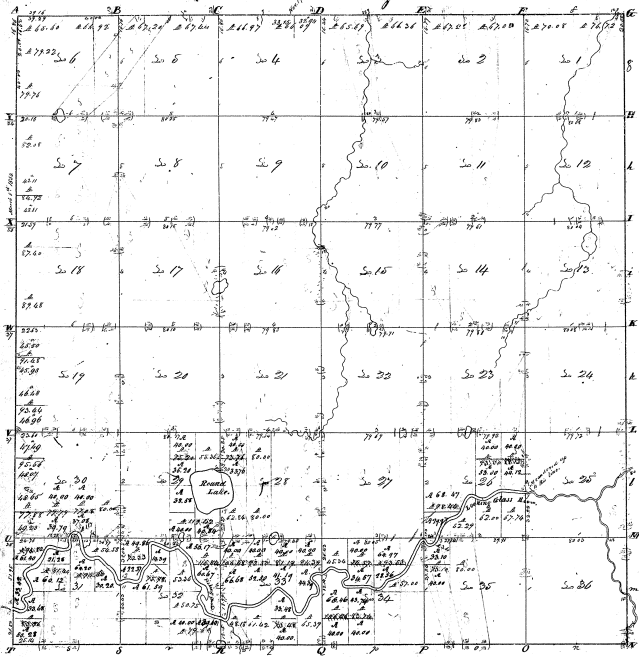


Township (N.V. road), Range (N.T. road) (cont'd.)



Surveyed in Nov. 1826 by Henry Parker

5-20

5-20

W. N. W. 1	71	70	20	6.00
do	80		21	6.00
do	70	15	22	6.00
do	20		23	6.00
do	20		24	6.00
W. N. E. 2	47	15	25	6.00
do	80		26	6.00
do	47	25	27	6.00
do	80		28	6.00
W. N. E. 3	80	20	29	6.00
do	43	15	30	6.00
do	80		31	6.00
do	52	20	32	6.00
W. N. W. 4	80		33	6.00
do	80		34	6.00
do	80		35	6.00
do	32	20	36	6.00
do	17	20	37	6.00
do	80		38	6.00
do	52	20	39	6.00
do	80		40	6.00
do	80		41	6.00
do	80		42	6.00
do	80		43	6.00
do	80		44	6.00
do	80		45	6.00
do	80		46	6.00
do	80		47	6.00
do	80		48	6.00
do	80		49	6.00
do	80		50	6.00
do	80		51	6.00
do	80		52	6.00
do	80		53	6.00
do	80		54	6.00
do	80		55	6.00
do	80		56	6.00
do	80		57	6.00
do	80		58	6.00
do	80		59	6.00
do	80		60	6.00
do	80		61	6.00
do	80		62	6.00
do	80		63	6.00
do	80		64	6.00
do	80		65	6.00
do	80		66	6.00
do	80		67	6.00
do	80		68	6.00
do	80		69	6.00
do	80		70	6.00
do	80		71	6.00
do	80		72	6.00
do	80		73	6.00
do	80		74	6.00
do	80		75	6.00
do	80		76	6.00
do	80		77	6.00
do	80		78	6.00
do	80		79	6.00
do	80		80	6.00
do	80		81	6.00
do	80		82	6.00
do	80		83	6.00
do	80		84	6.00
do	80		85	6.00
do	80		86	6.00
do	80		87	6.00
do	80		88	6.00
do	80		89	6.00
do	80		90	6.00
do	80		91	6.00
do	80		92	6.00
do	80		93	6.00
do	80		94	6.00
do	80		95	6.00
do	80		96	6.00
do	80		97	6.00
do	80		98	6.00
do	80		99	6.00
do	80		100	6.00