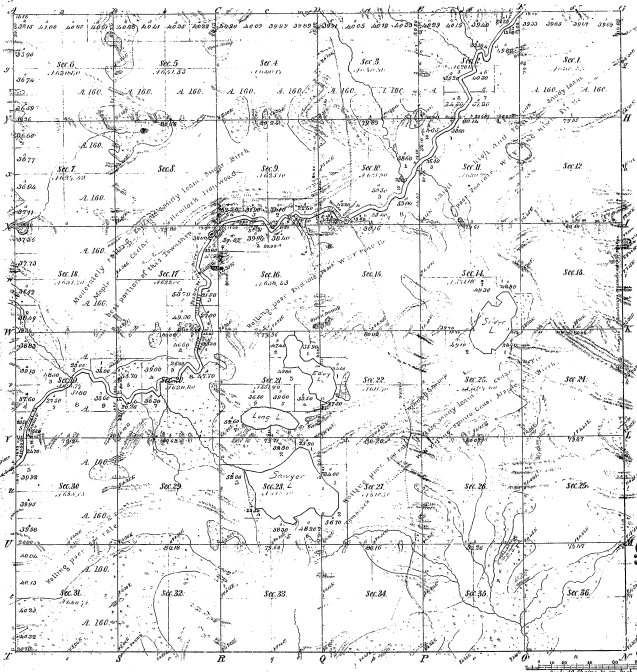


Township 1° 44 N. Range 1° 30 W. Mer. Mich.



Boundaries of
 1852
 1853
 1854
 1855
 1856
 1857
 1858
 1859
 1860
 1861
 1862
 1863
 1864
 1865
 1866
 1867
 1868
 1869
 1870
 1871
 1872
 1873
 1874
 1875
 1876
 1877
 1878
 1879
 1880
 1881
 1882
 1883
 1884
 1885
 1886
 1887
 1888
 1889
 1890
 1891
 1892
 1893
 1894
 1895
 1896
 1897
 1898
 1899
 1900

Total number of Acres 5th Jan. 18

Survey Designated	By Whom Surveyed	Date of Commencement	Amount of Survey	When Surveyed	How far and in what direction from the Section Corner
1852	A. K. K. & Co.	1852	16	1852	16
1853	A. K. K. & Co.	1853	16	1853	16
1854	A. K. K. & Co.	1854	16	1854	16
1855	A. K. K. & Co.	1855	16	1855	16
1856	A. K. K. & Co.	1856	16	1856	16
1857	A. K. K. & Co.	1857	16	1857	16
1858	A. K. K. & Co.	1858	16	1858	16
1859	A. K. K. & Co.	1859	16	1859	16
1860	A. K. K. & Co.	1860	16	1860	16
1861	A. K. K. & Co.	1861	16	1861	16
1862	A. K. K. & Co.	1862	16	1862	16
1863	A. K. K. & Co.	1863	16	1863	16
1864	A. K. K. & Co.	1864	16	1864	16
1865	A. K. K. & Co.	1865	16	1865	16
1866	A. K. K. & Co.	1866	16	1866	16
1867	A. K. K. & Co.	1867	16	1867	16
1868	A. K. K. & Co.	1868	16	1868	16
1869	A. K. K. & Co.	1869	16	1869	16
1870	A. K. K. & Co.	1870	16	1870	16
1871	A. K. K. & Co.	1871	16	1871	16
1872	A. K. K. & Co.	1872	16	1872	16
1873	A. K. K. & Co.	1873	16	1873	16
1874	A. K. K. & Co.	1874	16	1874	16
1875	A. K. K. & Co.	1875	16	1875	16
1876	A. K. K. & Co.	1876	16	1876	16
1877	A. K. K. & Co.	1877	16	1877	16
1878	A. K. K. & Co.	1878	16	1878	16
1879	A. K. K. & Co.	1879	16	1879	16
1880	A. K. K. & Co.	1880	16	1880	16
1881	A. K. K. & Co.	1881	16	1881	16
1882	A. K. K. & Co.	1882	16	1882	16
1883	A. K. K. & Co.	1883	16	1883	16
1884	A. K. K. & Co.	1884	16	1884	16
1885	A. K. K. & Co.	1885	16	1885	16
1886	A. K. K. & Co.	1886	16	1886	16
1887	A. K. K. & Co.	1887	16	1887	16
1888	A. K. K. & Co.	1888	16	1888	16
1889	A. K. K. & Co.	1889	16	1889	16
1890	A. K. K. & Co.	1890	16	1890	16
1891	A. K. K. & Co.	1891	16	1891	16
1892	A. K. K. & Co.	1892	16	1892	16
1893	A. K. K. & Co.	1893	16	1893	16
1894	A. K. K. & Co.	1894	16	1894	16
1895	A. K. K. & Co.	1895	16	1895	16
1896	A. K. K. & Co.	1896	16	1896	16
1897	A. K. K. & Co.	1897	16	1897	16
1898	A. K. K. & Co.	1898	16	1898	16
1899	A. K. K. & Co.	1899	16	1899	16
1900	A. K. K. & Co.	1900	16	1900	16

The above Map of Township 1° 44 N. Range 1° 30 W. Mer. of the Principal Meridian & Michigan is a study conformable to the field notes of the survey thereon on file in this office and has been examined and approved

Surveyor General's Office
 Detroit, Mich. 1897

Lucius Lyon, Sur. Gen.

4526