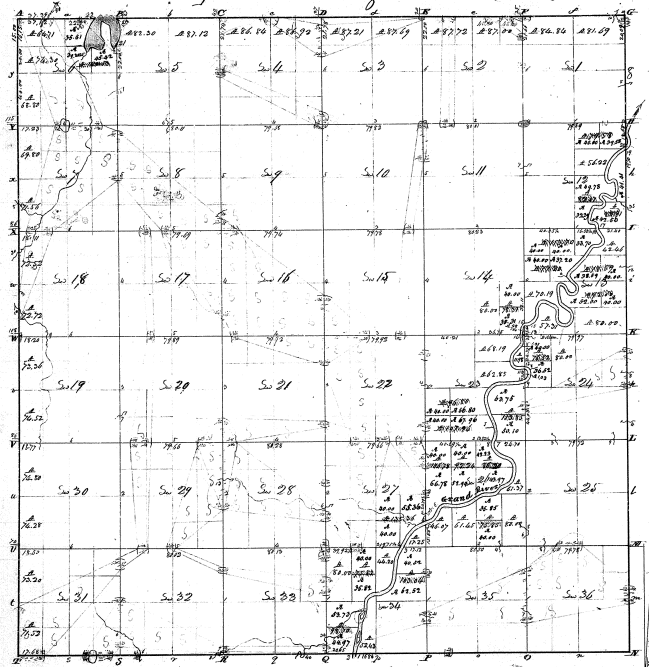


Township N.H. and Range N.W. sec (West. Ter.)



Surveyed in January 1896 by Harry Parks D.S.

504

5-34

Ball of		Cotton	
Section	Acres	Section	Acres
A. 18	1	81	69
A. 18	2	82	70
A. 18	3	83	71
A. 18	4	84	72
A. 18	5	85	73
A. 18	6	86	74
A. 18	7	87	75
A. 18	8	88	76
A. 18	9	89	77
A. 18	10	90	78
A. 18	11	91	79
A. 18	12	92	80
A. 18	13	93	81
A. 18	14	94	82
A. 18	15	95	83
A. 18	16	96	84
A. 18	17	97	85
A. 18	18	98	86
A. 18	19	99	87
A. 18	20	100	88
A. 18	21	101	89
A. 18	22	102	90
A. 18	23	103	91
A. 18	24	104	92
A. 18	25	105	93
A. 18	26	106	94
A. 18	27	107	95
A. 18	28	108	96
A. 18	29	109	97
A. 18	30	110	98
A. 18	31	111	99
A. 18	32	112	100
A. 18	33	113	101
A. 18	34	114	102
A. 18	35	115	103
A. 18	36	116	104
A. 18	37	117	105
A. 18	38	118	106
A. 18	39	119	107
A. 18	40	120	108
A. 18	41	121	109
A. 18	42	122	110
A. 18	43	123	111
A. 18	44	124	112
A. 18	45	125	113
A. 18	46	126	114
A. 18	47	127	115
A. 18	48	128	116
A. 18	49	129	117
A. 18	50	130	118
A. 18	51	131	119
A. 18	52	132	120
A. 18	53	133	121
A. 18	54	134	122
A. 18	55	135	123
A. 18	56	136	124
A. 18	57	137	125
A. 18	58	138	126
A. 18	59	139	127
A. 18	60	140	128
A. 18	61	141	129
A. 18	62	142	130
A. 18	63	143	131
A. 18	64	144	132
A. 18	65	145	133
A. 18	66	146	134
A. 18	67	147	135
A. 18	68	148	136
A. 18	69	149	137
A. 18	70	150	138
A. 18	71	151	139
A. 18	72	152	140
A. 18	73	153	141
A. 18	74	154	142
A. 18	75	155	143
A. 18	76	156	144
A. 18	77	157	145
A. 18	78	158	146
A. 18	79	159	147
A. 18	80	160	148
A. 18	81	161	149
A. 18	82	162	150
A. 18	83	163	151
A. 18	84	164	152
A. 18	85	165	153
A. 18	86	166	154
A. 18	87	167	155
A. 18	88	168	156
A. 18	89	169	157
A. 18	90	170	158
A. 18	91	171	159
A. 18	92	172	160
A. 18	93	173	161
A. 18	94	174	162
A. 18	95	175	163
A. 18	96	176	164
A. 18	97	177	165
A. 18	98	178	166
A. 18	99	179	167
A. 18	100	180	168

1893 57 Field

