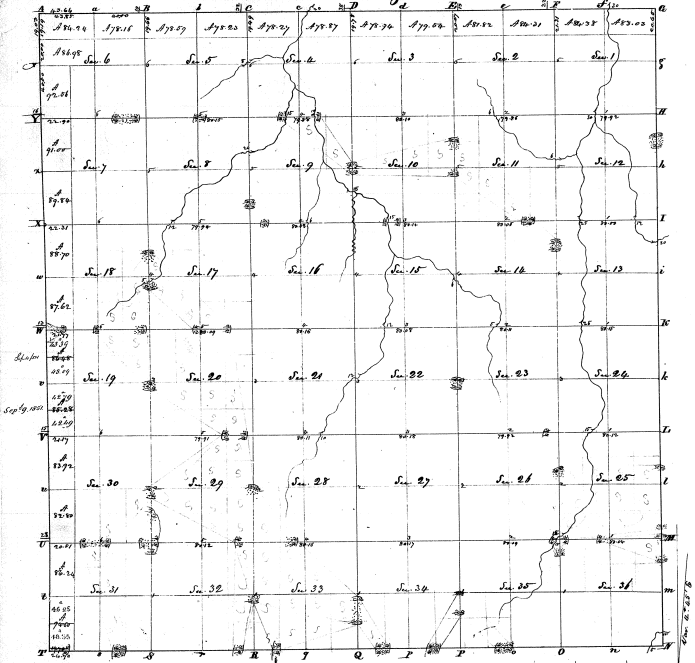


Township N. II North, Range N. II West Mer. (Min. Ter.)



Compass

Surveyed in May 1826 - by Augustus Bond et.

6-38

47

Contents		Contents	
Section	Area	Section	Area
N. E. 1/4 1	78 03	E. 1/2 19	20 00
S. E. 1/4 1	80 00	E. 1/2 20	30 00
N. E. 1/4 2	80 00	N. E. 1/4 20	80 00
S. E. 1/4 2	80 00	N. E. 1/4 21	80 00
N. E. 1/4 3	80 00	N. E. 1/4 22	80 00
S. E. 1/4 3	80 00	N. E. 1/4 23	80 00
N. E. 1/4 4	80 00	N. E. 1/4 24	80 00
S. E. 1/4 4	80 00	N. E. 1/4 25	80 00
N. E. 1/4 5	80 00	N. E. 1/4 26	80 00
S. E. 1/4 5	80 00	N. E. 1/4 27	80 00
N. E. 1/4 6	80 00	N. E. 1/4 28	80 00
S. E. 1/4 6	80 00	N. E. 1/4 29	80 00
N. E. 1/4 7	80 00	N. E. 1/4 30	80 00
S. E. 1/4 7	80 00	N. E. 1/4 31	80 00
N. E. 1/4 8	80 00	N. E. 1/4 32	80 00
S. E. 1/4 8	80 00	N. E. 1/4 33	80 00
N. E. 1/4 9	80 00	N. E. 1/4 34	80 00
S. E. 1/4 9	80 00	N. E. 1/4 35	80 00
N. E. 1/4 10	80 00	N. E. 1/4 36	80 00
S. E. 1/4 10	80 00		
N. E. 1/4 11	80 00		
S. E. 1/4 11	80 00		
N. E. 1/4 12	80 00		
S. E. 1/4 12	80 00		
N. E. 1/4 13	80 00		
S. E. 1/4 13	80 00		
N. E. 1/4 14	80 00		
S. E. 1/4 14	80 00		
N. E. 1/4 15	80 00		
S. E. 1/4 15	80 00		
N. E. 1/4 16	80 00		
S. E. 1/4 16	80 00		
N. E. 1/4 17	80 00		
S. E. 1/4 17	80 00		
N. E. 1/4 18	80 00		
S. E. 1/4 18	80 00		
N. E. 1/4 19	80 00		
S. E. 1/4 19	80 00		
N. E. 1/4 20	80 00		
S. E. 1/4 20	80 00		
N. E. 1/4 21	80 00		
S. E. 1/4 21	80 00		
N. E. 1/4 22	80 00		
S. E. 1/4 22	80 00		
N. E. 1/4 23	80 00		
S. E. 1/4 23	80 00		
N. E. 1/4 24	80 00		
S. E. 1/4 24	80 00		
N. E. 1/4 25	80 00		
S. E. 1/4 25	80 00		
N. E. 1/4 26	80 00		
S. E. 1/4 26	80 00		
N. E. 1/4 27	80 00		
S. E. 1/4 27	80 00		
N. E. 1/4 28	80 00		
S. E. 1/4 28	80 00		
N. E. 1/4 29	80 00		
S. E. 1/4 29	80 00		
N. E. 1/4 30	80 00		
S. E. 1/4 30	80 00		
N. E. 1/4 31	80 00		
S. E. 1/4 31	80 00		
N. E. 1/4 32	80 00		
S. E. 1/4 32	80 00		
N. E. 1/4 33	80 00		
S. E. 1/4 33	80 00		
N. E. 1/4 34	80 00		
S. E. 1/4 34	80 00		
N. E. 1/4 35	80 00		
S. E. 1/4 35	80 00		
N. E. 1/4 36	80 00		
S. E. 1/4 36	80 00		
Total	28,160 00	Total	28,160 00

6-35

Edward Tiffin Sur. Gen.