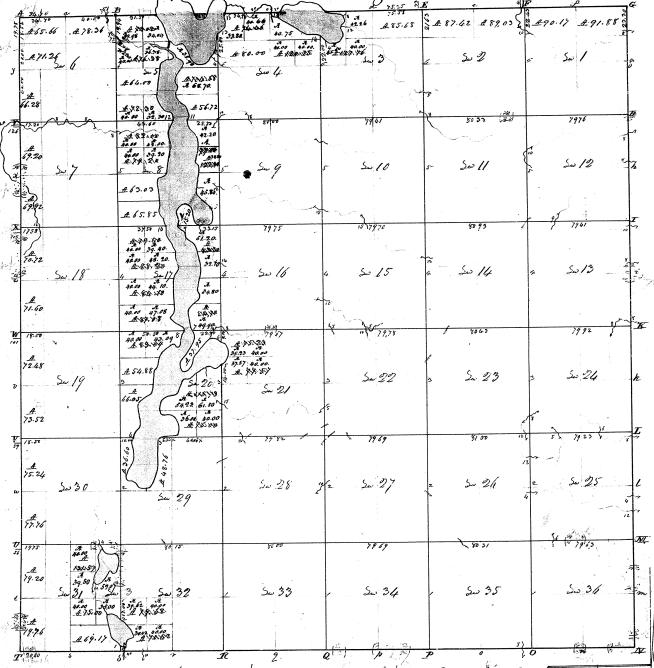


Township N VII south Range N IV west (cont. Tm)



Surveyed in Oct 1885 by William Crossfield S.S.

4-24 35

4-24

Ac 8	1	55	Ac 15	320	
Ac 16	17	80	Ac 16	72	
Ac 17	17	80	Ac 17	80	
Ac 18	17	80	Ac 18	72	
Ac 19	17	80	Ac 19	72	
Ac 20	17	80	Ac 20	72	
Ac 21	17	80	Ac 21	72	
Ac 22	17	80	Ac 22	72	
Ac 23	17	80	Ac 23	72	
Ac 24	17	80	Ac 24	72	
Ac 25	17	80	Ac 25	72	
Ac 26	17	80	Ac 26	72	
Ac 27	17	80	Ac 27	72	
Ac 28	17	80	Ac 28	72	
Ac 29	17	80	Ac 29	72	
Ac 30	17	80	Ac 30	72	
Ac 31	17	80	Ac 31	72	
Ac 32	17	80	Ac 32	72	
Ac 33	17	80	Ac 33	72	
Ac 34	17	80	Ac 34	72	
Ac 35	17	80	Ac 35	72	
Ac 36	17	80	Ac 36	72	
Ac 37	17	80	Ac 37	72	
Ac 38	17	80	Ac 38	72	
Ac 39	17	80	Ac 39	72	
Ac 40	17	80	Ac 40	72	
Ac 41	17	80	Ac 41	72	
Ac 42	17	80	Ac 42	72	
Ac 43	17	80	Ac 43	72	
Ac 44	17	80	Ac 44	72	
Ac 45	17	80	Ac 45	72	
Ac 46	17	80	Ac 46	72	
Ac 47	17	80	Ac 47	72	
Ac 48	17	80	Ac 48	72	
Ac 49	17	80	Ac 49	72	
Ac 50	17	80	Ac 50	72	
Ac 51	17	80	Ac 51	72	
Ac 52	17	80	Ac 52	72	
Ac 53	17	80	Ac 53	72	
Ac 54	17	80	Ac 54	72	
Ac 55	17	80	Ac 55	72	
Ac 56	17	80	Ac 56	72	
Ac 57	17	80	Ac 57	72	
Ac 58	17	80	Ac 58	72	
Ac 59	17	80	Ac 59	72	
Ac 60	17	80	Ac 60	72	
Ac 61	17	80	Ac 61	72	
Ac 62	17	80	Ac 62	72	
Ac 63	17	80	Ac 63	72	
Ac 64	17	80	Ac 64	72	
Ac 65	17	80	Ac 65	72	
Ac 66	17	80	Ac 66	72	
Ac 67	17	80	Ac 67	72	
Ac 68	17	80	Ac 68	72	
Ac 69	17	80	Ac 69	72	
Ac 70	17	80	Ac 70	72	
Ac 71	17	80	Ac 71	72	
Ac 72	17	80	Ac 72	72	
Ac 73	17	80	Ac 73	72	
Ac 74	17	80	Ac 74	72	
Ac 75	17	80	Ac 75	72	
Ac 76	17	80	Ac 76	72	
Ac 77	17	80	Ac 77	72	
Ac 78	17	80	Ac 78	72	
Ac 79	17	80	Ac 79	72	
Ac 80	17	80	Ac 80	72	
Ac 81	17	80	Ac 81	72	
Ac 82	17	80	Ac 82	72	
Ac 83	17	80	Ac 83	72	
Ac 84	17	80	Ac 84	72	
Ac 85	17	80	Ac 85	72	
Ac 86	17	80	Ac 86	72	
Ac 87	17	80	Ac 87	72	
Ac 88	17	80	Ac 88	72	
Ac 89	17	80	Ac 89	72	
Ac 90	17	80	Ac 90	72	
Ac 91	17	80	Ac 91	72	
Ac 92	17	80	Ac 92	72	
Ac 93	17	80	Ac 93	72	
Ac 94	17	80	Ac 94	72	
Ac 95	17	80	Ac 95	72	
Ac 96	17	80	Ac 96	72	
Ac 97	17	80	Ac 97	72	
Ac 98	17	80	Ac 98	72	
Ac 99	17	80	Ac 99	72	
Ac 100	17	80	Ac 100	72	
Ac 101	17	80	Ac 101	72	
Ac 102	17	80	Ac 102	72	
Ac 103	17	80	Ac 103	72	
Ac 104	17	80	Ac 104	72	
Ac 105	17	80	Ac 105	72	
Ac 106	17	80	Ac 106	72	
Ac 107	17	80	Ac 107	72	
Ac 108	17	80	Ac 108	72	
Ac 109	17	80	Ac 109	72	
Ac 110	17	80	Ac 110	72	
Ac 111	17	80	Ac 111	72	
Ac 112	17	80	Ac 112	72	
Ac 113	17	80	Ac 113	72	
Ac 114	17	80	Ac 114	72	
Ac 115	17	80	Ac 115	72	
Ac 116	17	80	Ac 116	72	
Ac 117	17	80	Ac 117	72	
Ac 118	17	80	Ac 118	72	
Ac 119	17	80	Ac 119	72	
Ac 120	17	80	Ac 120	72	
Ac 121	17	80	Ac 121	72	
Ac 122	17	80	Ac 122	72	
Ac 123	17	80	Ac 123	72	
Ac 124	17	80	Ac 124	72	
Ac 125	17	80	Ac 125	72	
Ac 126	17	80	Ac 126	72	
Ac 127	17	80	Ac 127	72	
Ac 128	17	80	Ac 128	72	
Ac 129	17	80	Ac 129	72	
Ac 130	17	80	Ac 130	72	
Ac 131	17	80	Ac 131	72	
Ac 132	17	80	Ac 132	72	
Ac 133	17	80	Ac 133	72	
Ac 134	17	80	Ac 134	72	
Ac 135	17	80	Ac 135	72	
Ac 136	17	80	Ac 136	72	
Ac 137	17	80	Ac 137	72	
Ac 138	17	80	Ac 138	72	
Ac 139	17	80	Ac 139	72	
Ac 140	17	80	Ac 140	72	
Ac 141	17	80	Ac 141	72	
Ac 142	17	80	Ac 142	72	
Ac 143	17	80	Ac 143	72	
Ac 144	17	80	Ac 144	72	
Ac 145	17	80	Ac 145	72	
Ac 146	17	80	Ac 146	72	
Ac 147	17	80	Ac 147	72	
Ac 148	17	80	Ac 148	72	
Ac 149	17	80	Ac 149	72	
Ac 150	17	80	Ac 150	72	
Ac 151	17	80	Ac 151	72	
Ac 152	17	80	Ac 152	72	
Ac 153	17	80	Ac 153	72	
Ac 154	17	80	Ac 154	72	
Ac 155	17	80	Ac 155	72	
Ac 156	17	80	Ac 156	72	
Ac 157	17	80	Ac 157	72	
Ac 158	17	80	Ac 158	72	
Ac 159	17	80	Ac 159	72	
Ac 160	17	80	Ac 160	72	
Ac 161	17	80	Ac 161	72	
Ac 162	17	80	Ac 162	72	
Ac 163	17	80	Ac 163	72	
Ac 164	17	80	Ac 164	72	
Ac 165	17	80	Ac 165	72	
Ac 166	17	80	Ac 166	72	
Ac 167	17	80	Ac 167	72	
Ac 168	17	80	Ac 168	72	
Ac 169	17	80	Ac 169	72	
Ac 170	17	80	Ac 170	72	
Ac 171	17	80	Ac 171	72	
Ac 172	17	80	Ac 172	72	
Ac 173	17	80	Ac 173	72	
Ac 174	17	80	Ac 174	72	
Ac 175	17	80	Ac 175	72	
Ac 176	17	80	Ac 176	72	
Ac 177	17	80	Ac 177	72	
Ac 178	17	80	Ac 178	72	
Ac 179	17	80	Ac 179	72	
Ac 180	17	80	Ac 180	72	
Ac 181	17	80	Ac 181	72	
Ac 182	17	80	Ac 182	72	
Ac 183	17	80	Ac 183	72	
Ac 184	17	80	Ac 184	72	
Ac 185	17	80	Ac 185	72	
Ac 186	17	80	Ac 186	72	
Ac 187	17	80	Ac 187	72	
Ac 188	17	80	Ac 188	72	
Ac 189	17	80	Ac 189	72	
Ac 190	17	80	Ac 190	72	
Ac 191	17	80	Ac 191	72	
Ac 192	17	80	Ac 192	72	
Ac 193	17	80	Ac 193	72	
Ac 194	17	80	Ac 194	72	
Ac 195	17	80	Ac 195	72	
Ac 196	17	80	Ac 196	72	
Ac 197	17	80	Ac 197	72	
Ac 198	17	80	Ac 198	72	
Ac 199	17	80	Ac 199	72	
Ac 200	17	80	Ac 200	72	
Ac 201	17	80	Ac 201	72	
Ac 202	17	80	Ac 202	72	
Ac 203	17	80	Ac 203	72	
Ac 204	17	80	Ac 204	72	
Ac 205	17	80	Ac 205	72	
Ac 206	17	80	Ac 206	72	
Ac 207	17	80	Ac 207	72	
Ac 208	17	80	Ac 208	72	
Ac 209	17	80	Ac 209	72	
Ac 210	17	80	Ac 210	72	
Ac 211	17	80	Ac 211	72	
Ac 212	17	80	Ac 212	72	
Ac 213	17	80	Ac 213	72	
Ac 214	17	80	Ac 214	72	
Ac 215	17	80	Ac 215	72	
Ac 216	17	80	Ac 216	72	
Ac 217	17	80	Ac 217	72	
Ac 218	17	80	Ac 218	72	
Ac 219	17	80	Ac 219	72	
Ac 220	17	80	Ac 220	72	
Ac 221	17	80	Ac 221	72	
Ac 222	17	80	Ac 222	72	
Ac 223	17	80	Ac 223	72	
Ac 224	17	80	Ac 224	72	
Ac 225	17	80	Ac 225	72	
Ac 226	17	80	Ac 226	72	
Ac 227	17	80	Ac 227	72	
Ac 228	17	80	Ac 228	72	
Ac 229	17	80	Ac 229	72	
Ac 230	17	80	Ac 230	72	
Ac 231	17	80	Ac 231	72	
Ac 232	17	80	Ac 232	72	
Ac 233	17	80	Ac 233	72	
Ac 234	17	80	Ac 234	72	
Ac 235	17	80	Ac 235	72	
Ac 236	17	80	Ac 236	72	
Ac 237	17	80	Ac 237	72	
Ac 238	17	80	Ac 238	72	
Ac 239	17	80	Ac 239	72	
Ac 240	17	80	Ac 240	72	
Ac 241	17	80	Ac 241	72	
Ac 242	17	80	Ac 242	72	
Ac 243	17	80	Ac 243	72	
Ac 244	17	80	Ac 244	72	
Ac 245	17	80	Ac 245	72	
Ac 246	17	80	Ac 246	72	
Ac 247	17	80	Ac 247	72	
Ac 248	17	80	Ac 248	72	
Ac 249	17	80	Ac 249	72	
Ac 250	17	80	Ac 250	72	
Ac 251	17	80	Ac 251	72	
Ac 252	17	80	Ac 252	72	
Ac 253	17	80	Ac 253	72	
Ac 254	17	80	Ac 254	72	
Ac 255	17	80	Ac 255	72	
Ac 256	17	80	Ac 256	72	
Ac 257	17	80	Ac 257	72	
Ac 258	17	80	Ac 258	72	
Ac 259	17	80	Ac 259	72	
Ac					