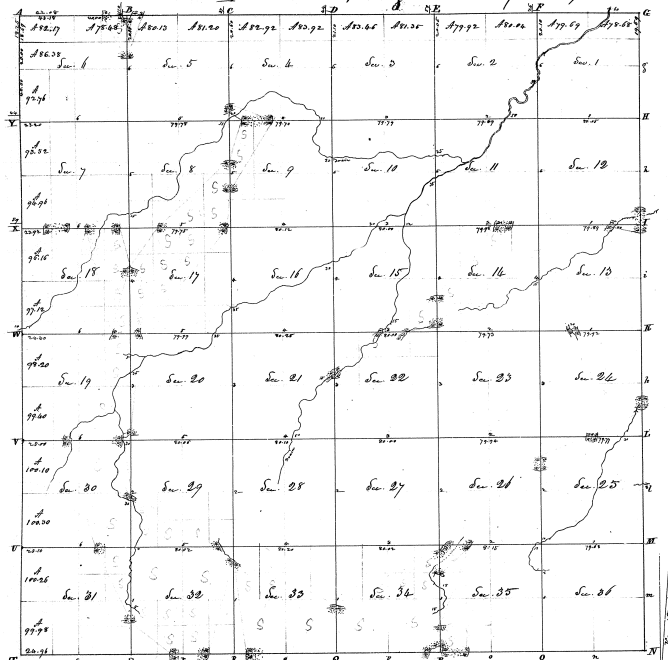


Township N. VI West, Range N. VI West (Mc. Tor.)



Surveyed in March 1887 by Lewis Lyon D. S.

Scale 60 feet to an inch

6-19

7-19

Section		Acre		Contract	
Section	Acre	Section	Acre	Section	Acre
NL 17 1	81	BL 17	320		
NL 17 2	80	BL 17 1	80		
NL 17 3	80	BL 17 2	80		
NL 17 4	80	BL 17 3	80		
NL 17 5	80	BL 17 4	80		
NL 17 6	80	BL 17 5	80		
NL 17 7	80	BL 17 6	80		
NL 17 8	80	BL 17 7	80		
NL 17 9	80	BL 17 8	80		
NL 17 10	80	BL 17 9	80		
NL 17 11	80	BL 17 10	80		
NL 17 12	80	BL 17 11	80		
NL 17 13	80	BL 17 12	80		
NL 17 14	80	BL 17 13	80		
NL 17 15	80	BL 17 14	80		
NL 17 16	80	BL 17 15	80		
NL 17 17	80	BL 17 16	80		
NL 17 18	80	BL 17 17	80		
NL 17 19	80	BL 17 18	80		
NL 17 20	80	BL 17 19	80		
NL 17 21	80	BL 17 20	80		
NL 17 22	80	BL 17 21	80		
NL 17 23	80	BL 17 22	80		
NL 17 24	80	BL 17 23	80		
NL 17 25	80	BL 17 24	80		
NL 17 26	80	BL 17 25	80		
NL 17 27	80	BL 17 26	80		
NL 17 28	80	BL 17 27	80		
NL 17 29	80	BL 17 28	80		
NL 17 30	80	BL 17 29	80		
NL 17 31	80	BL 17 30	80		
NL 17 32	80	BL 17 31	80		
NL 17 33	80	BL 17 32	80		
NL 17 34	80	BL 17 33	80		
NL 17 35	80	BL 17 34	80		
NL 17 36	80	BL 17 35	80		
		BL 17 36	80		
		BL 17 37	80		
		BL 17 38	80		
		BL 17 39	80		
		BL 17 40	80		
		BL 17 41	80		
		BL 17 42	80		
		BL 17 43	80		
		BL 17 44	80		
		BL 17 45	80		
		BL 17 46	80		
		BL 17 47	80		
		BL 17 48	80		
		BL 17 49	80		
		BL 17 50	80		
		BL 17 51	80		
		BL 17 52	80		
		BL 17 53	80		
		BL 17 54	80		
		BL 17 55	80		
		BL 17 56	80		
		BL 17 57	80		
		BL 17 58	80		
		BL 17 59	80		
		BL 17 60	80		
		BL 17 61	80		
		BL 17 62	80		
		BL 17 63	80		
		BL 17 64	80		
		BL 17 65	80		
		BL 17 66	80		
		BL 17 67	80		
		BL 17 68	80		
		BL 17 69	80		
		BL 17 70	80		
		BL 17 71	80		
		BL 17 72	80		
		BL 17 73	80		
		BL 17 74	80		
		BL 17 75	80		
		BL 17 76	80		
		BL 17 77	80		
		BL 17 78	80		
		BL 17 79	80		
		BL 17 80	80		
		BL 17 81	80		
		BL 17 82	80		
		BL 17 83	80		
		BL 17 84	80		
		BL 17 85	80		
		BL 17 86	80		
		BL 17 87	80		
		BL 17 88	80		
		BL 17 89	80		
		BL 17 90	80		
		BL 17 91	80		
		BL 17 92	80		
		BL 17 93	80		
		BL 17 94	80		
		BL 17 95	80		
		BL 17 96	80		
		BL 17 97	80		
		BL 17 98	80		
		BL 17 99	80		
		BL 17 100	80		
		BL 17 101	80		
		BL 17 102	80		
		BL 17 103	80		
		BL 17 104	80		
		BL 17 105	80		
		BL 17 106	80		
		BL 17 107	80		
		BL 17 108	80		
		BL 17 109	80		
		BL 17 110	80		
		BL 17 111	80		
		BL 17 112	80		
		BL 17 113	80		
		BL 17 114	80		
		BL 17 115	80		
		BL 17 116	80		
		BL 17 117	80		
		BL 17 118	80		
		BL 17 119	80		
		BL 17 120	80		
		BL 17 121	80		
		BL 17 122	80		
		BL 17 123	80		
		BL 17 124	80		
		BL 17 125	80		
		BL 17 126	80		
		BL 17 127	80		
		BL 17 128	80		
		BL 17 129	80		
		BL 17 130	80		
		BL 17 131	80		
		BL 17 132	80		
		BL 17 133	80		
		BL 17 134	80		
		BL 17 135	80		
		BL 17 136	80		
		BL 17 137	80		
		BL 17 138	80		
		BL 17 139	80		
		BL 17 140	80		
		BL 17 141	80		
		BL 17 142	80		
		BL 17 143	80		
		BL 17 144	80		
		BL 17 145	80		
		BL 17 146	80		
		BL 17 147	80		
		BL 17 148	80		
		BL 17 149	80		
		BL 17 150	80		
		BL 17 151	80		
		BL 17 152	80		
		BL 17 153	80		
		BL 17 154	80		
		BL 17 155	80		
		BL 17 156	80		
		BL 17 157	80		
		BL 17 158	80		
		BL 17 159	80		
		BL 17 160	80		
		BL 17 161	80		
		BL 17 162	80		
		BL 17 163	80		
		BL 17 164	80		
		BL 17 165	80		
		BL 17 166	80		
		BL 17 167	80		
		BL 17 168	80		
		BL 17 169	80		
		BL 17 170	80		
		BL 17 171	80		
		BL 17 172	80		
		BL 17 173	80		
		BL 17 174	80		
		BL 17 175	80		
		BL 17 176	80		
		BL 17 177	80		
		BL 17 178	80		
		BL 17 179	80		
		BL 17 180	80		
		BL 17 181	80		
		BL 17 182	80		
		BL 17 183	80		
		BL 17 184	80		
		BL 17 185	80		
		BL 17 186	80		
		BL 17 187	80		
		BL 17 188	80		
		BL 17 189	80		
		BL 17 190	80		
		BL 17 191	80		
		BL 17 192	80		
		BL 17 193	80		
		BL 17 194	80		
		BL 17 195	80		
		BL 17 196	80		
		BL 17 197	80		
		BL 17 198	80		
		BL 17 199	80		
		BL 17 200	80		
		BL 17 201	80		
		BL 17 202	80		
		BL 17 203	80		
		BL 17 204	80		
		BL 17 205	80		
		BL 17 206	80		
		BL 17 207	80		
		BL 17 208	80		
		BL 17 209	80		
		BL 17 210	80		
		BL 17 211	80		
		BL 17 212	80		
		BL 17 213	80		
		BL 17 214	80		
		BL 17 215	80		
		BL 17 216	80		
		BL 17 217	80		
		BL 17 218	80		
		BL 17 219	80		
		BL 17 220	80		
		BL 17 221	80		
		BL 17 222	80		
		BL 17 223	80		
		BL 17 224	80		
		BL 17 225	80		
		BL 17 226	80		
		BL 17 227	80		
		BL 17 228	80		
		BL 17 229	80		
		BL 17 230	80		
		BL 17 231	80		
		BL 17 232	80		
		BL 17 233	80		
		BL 17 234	80		
		BL 17 235	80		
		BL 17 236			