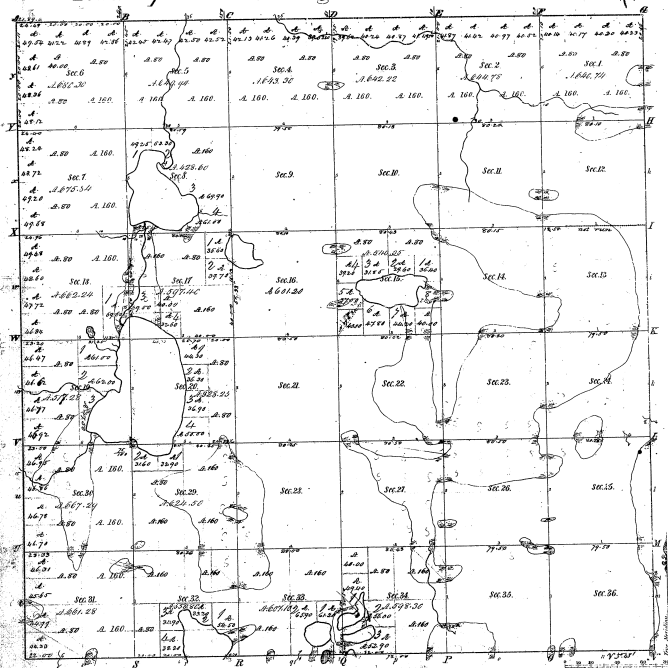


Township No. 11 N., Range No. 10 West Mer. (Mich.)

11-38



Abstracts of Section			
Section	Acres	Value	Owner
1	36.00	1200.00	John J. ...
2	36.00	1200.00	John J. ...
3	36.00	1200.00	John J. ...
4	36.00	1200.00	John J. ...
5	36.00	1200.00	John J. ...
6	36.00	1200.00	John J. ...
7	36.00	1200.00	John J. ...
8	36.00	1200.00	John J. ...
9	36.00	1200.00	John J. ...
10	36.00	1200.00	John J. ...
11	36.00	1200.00	John J. ...
12	36.00	1200.00	John J. ...
13	36.00	1200.00	John J. ...
14	36.00	1200.00	John J. ...
15	36.00	1200.00	John J. ...
16	36.00	1200.00	John J. ...
17	36.00	1200.00	John J. ...
18	36.00	1200.00	John J. ...
19	36.00	1200.00	John J. ...
20	36.00	1200.00	John J. ...
21	36.00	1200.00	John J. ...
22	36.00	1200.00	John J. ...
23	36.00	1200.00	John J. ...
24	36.00	1200.00	John J. ...
25	36.00	1200.00	John J. ...
26	36.00	1200.00	John J. ...
27	36.00	1200.00	John J. ...
28	36.00	1200.00	John J. ...
29	36.00	1200.00	John J. ...
30	36.00	1200.00	John J. ...
31	36.00	1200.00	John J. ...
32	36.00	1200.00	John J. ...
33	36.00	1200.00	John J. ...
34	36.00	1200.00	John J. ...
35	36.00	1200.00	John J. ...
36	36.00	1200.00	John J. ...

Abstracts of Section	
Section	Acres
1	36.00
2	36.00
3	36.00
4	36.00
5	36.00
6	36.00
7	36.00
8	36.00
9	36.00
10	36.00
11	36.00
12	36.00
13	36.00
14	36.00
15	36.00
16	36.00
17	36.00
18	36.00
19	36.00
20	36.00
21	36.00
22	36.00
23	36.00
24	36.00
25	36.00
26	36.00
27	36.00
28	36.00
29	36.00
30	36.00
31	36.00
32	36.00
33	36.00
34	36.00
35	36.00
36	36.00

Total number of Acres 1296.00

Township	Range	Section	Acres	Value	Owner
11 N.	10 W.	1	36.00	1200.00	John J. ...
11 N.	10 W.	2	36.00	1200.00	John J. ...
11 N.	10 W.	3	36.00	1200.00	John J. ...
11 N.	10 W.	4	36.00	1200.00	John J. ...
11 N.	10 W.	5	36.00	1200.00	John J. ...
11 N.	10 W.	6	36.00	1200.00	John J. ...
11 N.	10 W.	7	36.00	1200.00	John J. ...
11 N.	10 W.	8	36.00	1200.00	John J. ...
11 N.	10 W.	9	36.00	1200.00	John J. ...
11 N.	10 W.	10	36.00	1200.00	John J. ...
11 N.	10 W.	11	36.00	1200.00	John J. ...
11 N.	10 W.	12	36.00	1200.00	John J. ...
11 N.	10 W.	13	36.00	1200.00	John J. ...
11 N.	10 W.	14	36.00	1200.00	John J. ...
11 N.	10 W.	15	36.00	1200.00	John J. ...
11 N.	10 W.	16	36.00	1200.00	John J. ...
11 N.	10 W.	17	36.00	1200.00	John J. ...
11 N.	10 W.	18	36.00	1200.00	John J. ...
11 N.	10 W.	19	36.00	1200.00	John J. ...
11 N.	10 W.	20	36.00	1200.00	John J. ...
11 N.	10 W.	21	36.00	1200.00	John J. ...
11 N.	10 W.	22	36.00	1200.00	John J. ...
11 N.	10 W.	23	36.00	1200.00	John J. ...
11 N.	10 W.	24	36.00	1200.00	John J. ...
11 N.	10 W.	25	36.00	1200.00	John J. ...
11 N.	10 W.	26	36.00	1200.00	John J. ...
11 N.	10 W.	27	36.00	1200.00	John J. ...
11 N.	10 W.	28	36.00	1200.00	John J. ...
11 N.	10 W.	29	36.00	1200.00	John J. ...
11 N.	10 W.	30	36.00	1200.00	John J. ...
11 N.	10 W.	31	36.00	1200.00	John J. ...
11 N.	10 W.	32	36.00	1200.00	John J. ...
11 N.	10 W.	33	36.00	1200.00	John J. ...
11 N.	10 W.	34	36.00	1200.00	John J. ...
11 N.	10 W.	35	36.00	1200.00	John J. ...
11 N.	10 W.	36	36.00	1200.00	John J. ...

The above map of Township No. 11 North of Range No. 10 West of the Principal Meridian, Michigan, is hereby confirmed to the land notes of the survey thereon on file in this Office which have been examined and approved.

Surveyor General of Michigan
 Edmund J. ...

Edmund J. ...