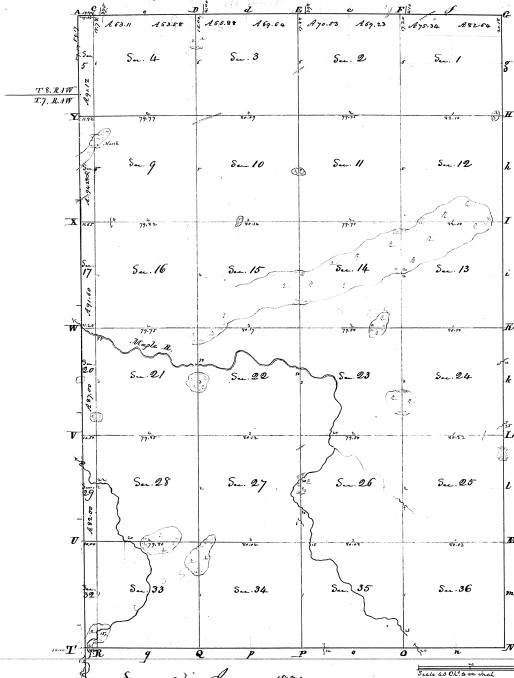


Township N. VII. North, Range N. I. East Mer. (Ala. Ter.)

7



Contents		
Sections	Acres	Value
S. 1	36	600
S. 2	36	600
S. 3	36	600
S. 4	36	600
S. 5	36	600
S. 6	36	600
S. 7	36	600
S. 8	36	600
S. 9	36	600
S. 10	36	600
S. 11	36	600
S. 12	36	600
S. 13	36	600
S. 14	36	600
S. 15	36	600
S. 16	36	600
S. 17	36	600
S. 18	36	600
S. 19	36	600
S. 20	36	600
S. 21	36	600
S. 22	36	600
S. 23	36	600
S. 24	36	600
S. 25	36	600
S. 26	36	600
S. 27	36	600
S. 28	36	600
S. 29	36	600
S. 30	36	600
S. 31	36	600
S. 32	36	600
S. 33	36	600
S. 34	36	600
S. 35	36	600
S. 36	36	600
Total	1296	72000

24-16

29-16

Comp.

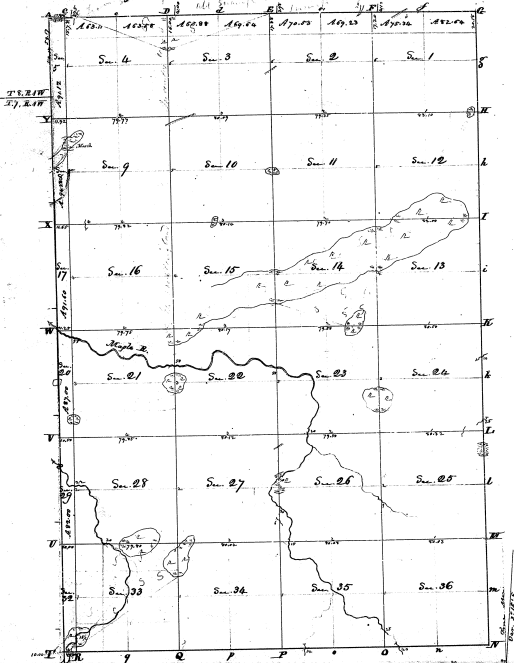
Surveyed in January 1831.

by Robinson Thomas, D. S.
 The above Map of Township N. VII. of Range N. I. East of the principal Meridian (Ala. Ter.) is strictly conformable to the field notes of the Survey thereof, on file in this Office, which have been examined & approved.
 Survey General's Office,
 Huntsville, Aug. 5th 1833.

M. T. Williams
 Surveyor General

Township N. VII North, Range N. I East Mer. (Misc. Ter.)

7



Contents		
Sections	Acres	Value
S. 1	36	64
S. 2	36	80
S. 3	36	24 24
S. 4	36	80
S. 5	36	32 24
S. 6	36	64 23
S. 7	36	80
S. 8	36	72 23
S. 9	36	80
S. 10	36	80
S. 11	36	64 28
S. 12	36	80
S. 13	36	64 28
S. 14	36	80
S. 15	36	64 27
S. 16	36	80
S. 17	36	80
S. 18	36	80
S. 19	36	80
S. 20	36	80
S. 21	36	80
S. 22	36	80
S. 23	36	80
S. 24	36	80
S. 25	36	80
S. 26	36	80
S. 27	36	80
S. 28	36	80
S. 29	36	80
S. 30	36	80
S. 31	36	80
S. 32	36	80
S. 33	36	80
S. 34	36	80
S. 35	36	80
S. 36	36	80
Total	1296	96

29-16

29-16

Surveyed in January 1831.

by Robinson Thomas, D. S.

The above map, plat and certificate of the Surveyor of this Territory
 (Michigan) is hereby approved as to the correctness of the survey
 made, and the same office, which have been examined & approved.
 Surveyor General of the Territory
 Robinson Thomas, D. S.

Comp.

T. 22 N.
 R. 1 E.

Scale 40 Feet to an Inch